



# FACTSHEET – นครราชสีมา

## ประจำเดือน กันยายน 2566

### ข้อมูลเศรษฐกิจการค้า

Economic Figures



GPP : ผลิตภัณฑ์มวลรวมของจังหวัด 12/77

315,583.41M

7.12%

%YOY



2563 (รายปี)



GPP Per Capita : ผลิตภัณฑ์จังหวัดต่อหัว

126.12K

7.32%

%YOY



2563 (รายปี)



CCI : ดัชนีความเชื่อมั่นผู้บริโภค (ภาคตะวันออกเฉียงเหนือ)

57.0

ดัชนี

กันยายน 2566



UR : อัตราการว่างงาน

0.59%

ร้อยละ

-0.49 %

%YOY



2566 (รายปี)



IR : อัตราเงินเฟ้อจังหวัด

107.30

0.66%

%YOY

มิถุนายน 2566



Motor Vehicle Registered : ยอดจดทะเบียนรถยนต์

1,318

คัน

-23.95%

%YOY



กันยายน 2566



Number of Visitors : จำนวนผู้เยี่ยมชม

668.85K

คน

38.78%

%YOY



สิงหาคม 2566



OTOP Sales : มูลค่าจำหน่ายสินค้า OTOP

1,058M

ล้านบาท

39.13%

%YOY



กรกฎาคม 2566

### ตัวชี้วัดการค้าการลงทุนที่สำคัญ

Key indicators



นิติบุคคลจัดตั้งใหม่

ข้อมูลล่าสุด ณ เดือนกันยายน 2566

จำนวน

%YOY

137

-13.29%



SMEs รวม

ข้อมูลล่าสุด ณ เดือนธันวาคม 2564

10,833

6.40%



SMEs ขนาดย่อย (Micro)

ข้อมูลล่าสุด ณ เดือนธันวาคม 2564

5,477

7.65%



SMEs ขนาดเล็ก (S)

ข้อมูลล่าสุด ณ เดือนธันวาคม 2564

4,508

4.86%



SMEs ขนาดกลาง (M)

ข้อมูลล่าสุด ณ เดือนธันวาคม 2564

654

7.21%



สิทธิบัตรจดทะเบียนใหม่

ข้อมูลล่าสุด ณ เดือนสิงหาคม 2566

49

-19.67%



สินค้า GI

ข้อมูลล่าสุด ณ เดือนกันยายน 2566

11

0.00%



การจดทะเบียนเครื่องหมายการค้า

ข้อมูลล่าสุด ณ เดือนกันยายน 2566

170

-51.29%



การจดลิขสิทธิ์

ข้อมูลล่าสุด ณ เดือนกันยายน 2566

191

-57.58%



ตลาดต้องชม

ข้อมูลล่าสุด ณ เดือนธันวาคม 2565

4

-



Farm Outlet

ข้อมูลล่าสุด ณ เดือนมกราคม 2566

4

-



หมู่บ้านทำมาค้าขาย

ข้อมูลล่าสุด ณ เดือนตุลาคม 2565

1

-



ร้านอาหารรฟพราดาประหยัด

ข้อมูลล่าสุด ณ เดือนธันวาคม 2565

55

-



ร้านรฟพ เพื่อพัฒนาเศรษฐกิจชุมชน

ข้อมูลล่าสุด ณ 2565

392

-45.98%



ธุรกิจไฮโล และห้องเย็น

ข้อมูลล่าสุด ณ เดือนธันวาคม 2565

8

-



ผู้ประกอบการเข้าร่วม Local BCG Plus

ข้อมูลล่าสุด ณ เดือนตุลาคม 2565

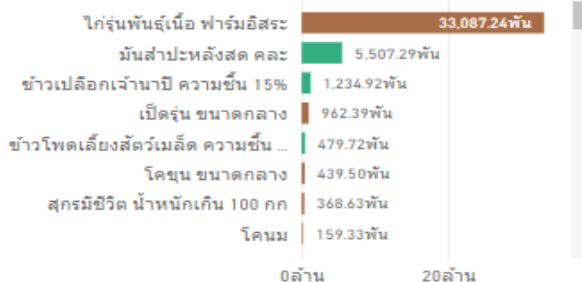
10

-

### สินค้าเกษตรสำคัญ

TOP Agricultural Products

จังหวัดผลิตสินค้าเกษตรชนิดใดมากที่สุด  
ปริมาณผลผลิตรายประเภท (ตัน, ตั้ว)



ที่มา : เกษตร(ตัน)-สดก., ปศุสัตว์(ตั้ว)-กรมปศุสัตว์, ประมง(ตัน)-กรมประมง

### สินค้าอัตลักษณ์

TOP Identity Goods

- เส้นไหมไทยพื้นบ้านอีสาน
- กาแฟมะพร้าว
- ไวน์เขาใหญ่
- กาแฟวังน้ำเขียว
- ข้าวหอมมะลิทุ่งสัมฤทธิ์
- เครื่องปั้นดินเผาด่านเกวียน
- มะขามเทศเพชรโพธิ์ไทย
- ทุเรียนปากช่องเขาใหญ่
- ผ้าไหมปักธงชัย
- ผ้าไหมคิมมะอุบลาย
- ห้อยหน้าปากช่องเขาใหญ่





# FACTSHEET – นครราชสีมา

## ประจำเดือน มีนาคม 2566

### ตัวบ่งชี้หรือสัญญาณทางเศรษฐกิจ

Economic Figures

สัญลักษณ์	คำอธิบาย	ตัวบ่งชี้
GPP (Gross Provincial Product)	ดัชนีชี้วัดที่แสดงทั้งขนาด (Volume) ของรายได้จากการผลิตของจังหวัด	ตัวบ่งชี้อธิบายทิศทางการขยายตัวทางเศรษฐกิจ (Economic Growth) ในช่วงเวลาต่างๆ
GPP (Good Pharmacy Practice Per Capita)	ดัชนีชี้วัดค่าผลิตภัณฑ์จังหวัด ต่อหัว	ตัวบ่งชี้ถึงศักยภาพการสร้างรายได้ของคนในจังหวัด
CCI (Consumer Confidence Index)	ดัชนีความเชื่อมั่นผู้บริโภค ระดับภูมิภาค	ตัวบ่งชี้ถึงมุมมองผู้บริโภคต่อเศรษฐกิจว่าจะดีขึ้นหรือแย่ลง ซึ่งส่งผลกระทบต่อการค้าปลีกในจังหวัด
UR (Unemployment rate)	อัตราการว่างงานในจังหวัด	ตัวบ่งชี้บอกถึงการขยายตัว/หดตัวของเศรษฐกิจ โดยปัจจุบันต้องพิจารณารวมกับตัวบ่งชี้ดัชนีผู้สูงอายุของจังหวัด (ซึ่งยังไม่มีหน่วยงานไหนจัดทำตัวชี้วัดดังกล่าว) เนื่องจากอัตราการว่างงานที่ต่ำ อาจตีความในอีกมุมหนึ่งได้ว่า หาแรงงานได้ยากเพราะโครงสร้างประชากรประเทศกำลังวัยเข้าสู่สังคมผู้สูงอายุ
IR (Inflation Rate)	อัตราเงินเฟ้อทั่วไปของจังหวัด	ตัวบ่งชี้ถึงราคาวัตถุดิบที่ใช้ในการผลิตและอัตราดอกเบี้ยเงินกู้การลงทุนในประเทศ
Motor Vehicle Registered	ยอดจดทะเบียนรถยนต์ ในจังหวัด	ตัวบ่งชี้ถึงความเชื่อมั่นของภาคเอกชน ที่มีผลต่อความเชื่อมั่นภาคอุตสาหกรรม เช่นเดียวกับเครื่องชี้เศรษฐกิจด้านการลงทุนภาคเอกชน
Number of Visitors	จำนวนผู้เยี่ยมชมในจังหวัด	ตัวบ่งชี้ถึงการเติบโตด้านการผลิตบริการท่องเที่ยวของอุตสาหกรรมการท่องเที่ยว
Otop Sale	ยอดจำหน่ายสินค้า Otop ในจังหวัด	ตัวบ่งชี้ถึงการสร้างรายได้ให้แก่ ชุมชน อย่างเป็นรูปธรรม ตามนโยบายการพัฒนาที่มีชุมชนเป็นฐาน