

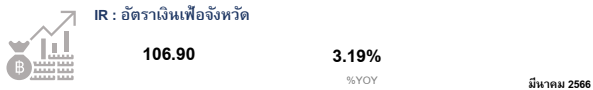


FACTSHEET – นครราชสีมา

ประจำเดือน พฤษภาคม 2566

ข้อมูลเศรษฐกิจการค้า

Economic Figures



ตัวชี้วัดการค้าการลงทุนที่สำคัญ

Key indicators

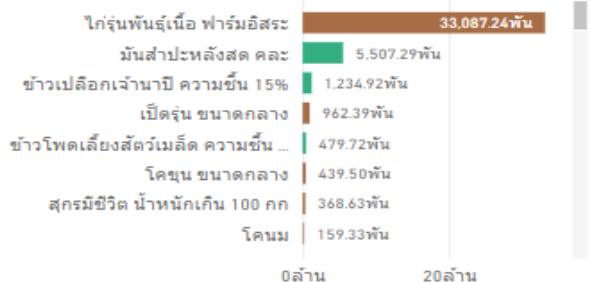
- ▶ **นิติบุคคลจัดตั้งใหม่**
ข้อมูลล่าสุด ณ เดือนมีนาคม 2566
- ▶ **SMEs รวม**
ข้อมูลล่าสุด ณ เดือนธันวาคม 2564
- ▶ **SMEs ขนาดย่อย (Micro)**
ข้อมูลล่าสุด ณ เดือนธันวาคม 2564
- ▶ **SMEs ขนาดเล็ก (S)**
ข้อมูลล่าสุด ณ เดือนธันวาคม 2564
- ▶ **SMEs ขนาดกลาง (M)**
ข้อมูลล่าสุด ณ เดือนธันวาคม 2564
- ▶ **สิทธิบัตรจดทะเบียนใหม่**
ข้อมูลล่าสุด ณ เดือนเมษายน 2566
- ▶ **สินค้า GI**
ข้อมูลล่าสุด ณ เดือนกุมภาพันธ์ 2566
- ▶ **การจดทะเบียนพาณิชย์การค้า**
ข้อมูลล่าสุด ณ เดือนเมษายน 2566
- ▶ **การจดทะเบียนสิทธิ**
ข้อมูลล่าสุด ณ เดือนเมษายน 2566
- ▶ **ตลาดต้องชม**
ข้อมูลล่าสุด ณ เดือนธันวาคม 2565
- ▶ **Farm Outlet**
ข้อมูลล่าสุด ณ เดือนมกราคม 2566
- ▶ **หมู่บ้านทำมาค้าขาย**
ข้อมูลล่าสุด ณ เดือนตุลาคม 2565
- ▶ **ร้านอาหารรฟพราดาปะหัยต์**
ข้อมูลล่าสุด ณ เดือนธันวาคม 2565
- ▶ **ร้านรฟพ เพื่อพัฒนาเศรษฐกิจชุมชน**
ข้อมูลล่าสุด ณ เดือนพฤศจิกายน 2565
- ▶ **ธุรกิจไฮโล และห้องเย็น**
ข้อมูลล่าสุด ณ เดือนธันวาคม 2565
- ▶ **ธุรกิจคลังสินค้า**
ข้อมูลล่าสุด ณ เดือนตุลาคม 2565

	จำนวน	%YOY
▶ นิติบุคคลจัดตั้งใหม่ ข้อมูลล่าสุด ณ เดือนมีนาคม 2566	157	-50.00% ▼
▶ SMEs รวม ข้อมูลล่าสุด ณ เดือนธันวาคม 2564	10,833	6.40% ▲
▶ SMEs ขนาดย่อย (Micro) ข้อมูลล่าสุด ณ เดือนธันวาคม 2564	5,477	7.65% ▲
▶ SMEs ขนาดเล็ก (S) ข้อมูลล่าสุด ณ เดือนธันวาคม 2564	4,508	4.86% ▲
▶ SMEs ขนาดกลาง (M) ข้อมูลล่าสุด ณ เดือนธันวาคม 2564	654	7.21% ▲
▶ สิทธิบัตรจดทะเบียนใหม่ ข้อมูลล่าสุด ณ เดือนเมษายน 2566	20	-67.21% ▼
▶ สินค้า GI ข้อมูลล่าสุด ณ เดือนกุมภาพันธ์ 2566	10	0.00%
▶ การจดทะเบียนพาณิชย์การค้า ข้อมูลล่าสุด ณ เดือนเมษายน 2566	76	-78.22% ▼
▶ การจดทะเบียนสิทธิ ข้อมูลล่าสุด ณ เดือนเมษายน 2566	110	12.00% ▲
▶ ตลาดต้องชม ข้อมูลล่าสุด ณ เดือนธันวาคม 2565	4	-
▶ Farm Outlet ข้อมูลล่าสุด ณ เดือนมกราคม 2566	4	-
▶ หมู่บ้านทำมาค้าขาย ข้อมูลล่าสุด ณ เดือนตุลาคม 2565	1	-
▶ ร้านอาหารรฟพราดาปะหัยต์ ข้อมูลล่าสุด ณ เดือนธันวาคม 2565	55	-
▶ ร้านรฟพ เพื่อพัฒนาเศรษฐกิจชุมชน ข้อมูลล่าสุด ณ เดือนพฤศจิกายน 2565	14	-77.05% ▼
▶ ธุรกิจไฮโล และห้องเย็น ข้อมูลล่าสุด ณ เดือนธันวาคม 2565	8	-
▶ ธุรกิจคลังสินค้า ข้อมูลล่าสุด ณ เดือนตุลาคม 2565	-	-

สินค้าเกษตรสำคัญ

TOP Agricultural Products

จังหวัดผลิตสินค้าเกษตรชนิดใดมากที่สุด ปริมาณผลผลิตรายประเภท (ตัน, ตั้ว)



ที่มา : เกษตร(ตัน)-สดก., ปศุสัตว์(ตั้ว)-กรมปศุสัตว์, ประมง(ตัน)-กรมประมง

สินค้าอัตลักษณ์

TOP Identity Goods

- 1 เส้นไหมไทยพื้นบ้านอีสาน
- 2 กาแฟดมะไฟ
- 3 ไวน์เขาใหญ่
- 4 กาแฟวังน้ำเขียว
- 5 ข้าวหอมมะลิทุ่งสัมฤทธิ์
- 6 เครื่องปั้นดินเผาต่วนแก้ว
- 7 มะขามเทศเพชรโพธิ์ไทย
- 8 ทูเรียนปากช่องเขาใหญ่
- 9 ผ้าไหมปักธงชัย
- 10 ผ้าไหมดิมมะอุบลาย





FACTSHEET – นครราชสีมา

ประจำเดือน มีนาคม 2566

ตัวบ่งชี้หรือสัญญาณทางเศรษฐกิจ

Economic Figures

สัญลักษณ์	คำอธิบาย	ตัวบ่งชี้
GPP (Gross Provincial Product)	ดัชนีชี้วัดที่แสดงทั้งขนาด (Volume) ของรายได้จากการผลิตของจังหวัด	ตัวบ่งชี้อธิบายทิศทางการขยายตัวทางเศรษฐกิจ (Economic Growth) ในช่วงเวลาต่างๆ
GPP (Good Pharmacy Practice Per Capita)	ดัชนีชี้วัดค่าผลิตภัณฑ์จังหวัด ต่อหัว	ตัวบ่งชี้ถึงศักยภาพการสร้างรายได้ของคนในจังหวัด
CCI (Consumer Confidence Index)	ดัชนีความเชื่อมั่นผู้บริโภค ระดับภูมิภาค	ตัวบ่งชี้ถึงมุมมองผู้บริโภคต่อเศรษฐกิจว่าจะดีขึ้นหรือแย่ลง ซึ่งส่งผลกระทบต่อการค้าปลีกในจังหวัด
UR (Unemployment rate)	อัตราการว่างงานในจังหวัด	ตัวบ่งชี้บอกถึงการขยายตัว/หดตัวของเศรษฐกิจ โดยปัจจุบันต้องพิจารณารวมกับตัวบ่งชี้ดัชนีผู้สูงอายุของจังหวัด (ซึ่งยังไม่มีหน่วยงานไหนจัดทำตัวชี้วัดดังกล่าว) เนื่องจากอัตราการว่างงานที่ต่ำ อาจตีความในอีกมุมหนึ่งได้ว่า หาแรงงานได้ยากเพราะโครงสร้างประชากรประเทศกำลังวัยเข้าสู่สังคมผู้สูงอายุ
IR (Inflation Rate)	อัตราเงินเฟ้อทั่วไปของจังหวัด	ตัวบ่งชี้ถึงราคาวัตถุดิบที่ใช้ในการผลิตและอัตราดอกเบี้ยเงินกู้การลงทุนในประเทศ
Motor Vehicle Registered	ยอดจดทะเบียนรถยนต์ ในจังหวัด	ตัวบ่งชี้ถึงความเชื่อมั่นของภาคเอกชน ที่มีผลต่อความเชื่อมั่นภาคอุตสาหกรรม เช่นเดียวกับเครื่องชี้เศรษฐกิจด้านการลงทุนภาคเอกชน
Number of Visitors	จำนวนผู้เยี่ยมชมในจังหวัด	ตัวบ่งชี้ถึงการเติบโตด้านการผลิตบริการท่องเที่ยวของอุตสาหกรรมการท่องเที่ยว
Otop Sale	ยอดจำหน่ายสินค้า Otop ในจังหวัด	ตัวบ่งชี้ถึงการสร้างรายได้ให้แก่ ชุมชน อย่างเป็นรูปธรรม ตามนโยบายการพัฒนาที่มีชุมชนเป็นฐาน

