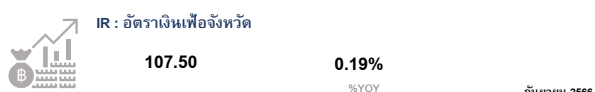


# FACTSHEET – นครราชสีมา

## ประจำเดือน ตุลาคม 2566

### ข้อมูลเศรษฐกิจการค้า

Economic Figures



### ตัวชี้วัดการค้าการลงทุนที่สำคัญ

Key indicators

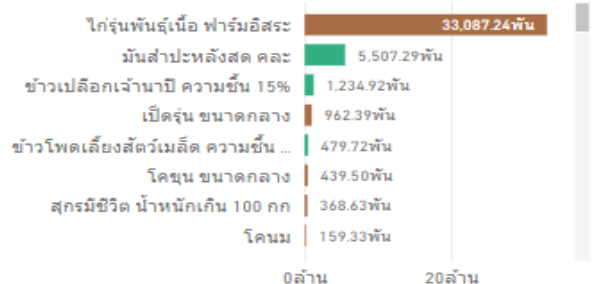
- ▶ **นิติบุคคลจัดตั้งใหม่**  
ข้อมูลล่าสุด ณ เดือนตุลาคม 2566
- ▶ **SMEs รวม**  
ข้อมูลล่าสุด ณ เดือนธันวาคม 2564
- ▶ **SMEs ขนาดย่อย (Micro)**  
ข้อมูลล่าสุด ณ เดือนธันวาคม 2564
- ▶ **SMEs ขนาดเล็ก (S)**  
ข้อมูลล่าสุด ณ เดือนธันวาคม 2564
- ▶ **SMEs ขนาดกลาง (M)**  
ข้อมูลล่าสุด ณ เดือนธันวาคม 2564
- ▶ **สิทธิบัตรจดทะเบียนใหม่**  
ข้อมูลล่าสุด ณ เดือนตุลาคม 2566
- ▶ **สินค้า GI**  
ข้อมูลล่าสุด ณ เดือนกุมภาพันธ์ 2566
- ▶ **การจดทะเบียนรายการค้า**  
ข้อมูลล่าสุด ณ เดือนตุลาคม 2566
- ▶ **การจดลิขสิทธิ์**  
ข้อมูลล่าสุด ณ เดือนตุลาคม 2566
- ▶ **ตลาดต้องชม**  
ข้อมูลล่าสุด ณ เดือนตุลาคม 2566
- ▶ **Farm Outlet**  
ข้อมูลล่าสุด ณ เดือนมกราคม 2566
- ▶ **หมู่บ้านท่ามาค้าขาย**  
ข้อมูลล่าสุด ณ เดือนตุลาคม 2566
- ▶ **ร้านอาหารรองฟ้าราคาประหยัด**  
ข้อมูลล่าสุด ณ เดือนธันวาคม 2565
- ▶ **ร้านแฟงฟ้า เพื่อพัฒนาเศรษฐกิจชุมชน**  
ข้อมูลล่าสุด ณ 2565
- ▶ **ธุรกิจไฮโล และห้องเย็น**  
ข้อมูลล่าสุด ณ เดือนธันวาคม 2565
- ▶ **ผู้ประกอบการเข้าร่วม Local BCG Plus**  
ข้อมูลล่าสุด ณ เดือนตุลาคม 2566

	จำนวน	%YOY
▶ <b>นิติบุคคลจัดตั้งใหม่</b> ข้อมูลล่าสุด ณ เดือนตุลาคม 2566	111	9.90% ▲
▶ <b>SMEs รวม</b> ข้อมูลล่าสุด ณ เดือนธันวาคม 2564	10,833	6.40% ▲
▶ <b>SMEs ขนาดย่อย (Micro)</b> ข้อมูลล่าสุด ณ เดือนธันวาคม 2564	5,477	7.65% ▲
▶ <b>SMEs ขนาดเล็ก (S)</b> ข้อมูลล่าสุด ณ เดือนธันวาคม 2564	4,508	4.86% ▲
▶ <b>SMEs ขนาดกลาง (M)</b> ข้อมูลล่าสุด ณ เดือนธันวาคม 2564	654	7.21% ▲
▶ <b>สิทธิบัตรจดทะเบียนใหม่</b> ข้อมูลล่าสุด ณ เดือนตุลาคม 2566	62	1.64% ▲
▶ <b>สินค้า GI</b> ข้อมูลล่าสุด ณ เดือนกุมภาพันธ์ 2566	11	0.00%
▶ <b>การจดทะเบียนรายการค้า</b> ข้อมูลล่าสุด ณ เดือนตุลาคม 2566	201	-42.41% ▼
▶ <b>การจดลิขสิทธิ์</b> ข้อมูลล่าสุด ณ เดือนตุลาคม 2566	236	7.69% ▲
▶ <b>ตลาดต้องชม</b> ข้อมูลล่าสุด ณ เดือนตุลาคม 2566	2	-
▶ <b>Farm Outlet</b> ข้อมูลล่าสุด ณ เดือนมกราคม 2566	4	-
▶ <b>หมู่บ้านท่ามาค้าขาย</b> ข้อมูลล่าสุด ณ เดือนตุลาคม 2566	1	-
▶ <b>ร้านอาหารรองฟ้าราคาประหยัด</b> ข้อมูลล่าสุด ณ เดือนธันวาคม 2565	55	-
▶ <b>ร้านแฟงฟ้า เพื่อพัฒนาเศรษฐกิจชุมชน</b> ข้อมูลล่าสุด ณ 2565	47	-45.98% ▼
▶ <b>ธุรกิจไฮโล และห้องเย็น</b> ข้อมูลล่าสุด ณ เดือนธันวาคม 2565	8	-
▶ <b>ผู้ประกอบการเข้าร่วม Local BCG Plus</b> ข้อมูลล่าสุด ณ เดือนตุลาคม 2566	10	-

### สินค้าเกษตรสำคัญ

TOP Agricultural Products

#### จังหวัดผลิตสินค้าเกษตรชนิดใดมากที่สุด ปริมาณผลผลิตรายประเภท (ตัน, ตั๋ว)



ที่มา : เกษตร(ต้น)-สด., ปศุสัตว์(ตัว)-กรมปศุสัตว์, ประมง(ต้น)-กรมประมง

### สินค้าอัตลักษณ์

TOP Identity Goods

1. เส้นไหมไทยพื้นบ้านอีสาน
2. กาแฟมะพร้าว
3. ไวน์เขาใหญ่
4. กาแฟวังน้ำเขียว
5. ข้าวหอมมะลิทุ่งสัมฤทธิ์
6. เครื่องปั้นดินเผาตาแก้วเวียน
7. มะขามเทศเพชรโพธิ์ไทย
8. ทูเรียนปากช่องเขาใหญ่
9. ผ้าไหมปักธงชัย
10. ผ้าไหมคิมมะอุบลราช
11. ห้อยหน้าปากช่องเขาใหญ่



# FACTSHEET – นครราชสีมา

## ประจำเดือน มีนาคม 2566

### ตัวบ่งชี้หรือสัญญาณทางเศรษฐกิจ

Economic Figures

สัญลักษณ์	คำอธิบาย	ตัวบ่งชี้
GPP (Gross Provincial Product)	ดัชนีชี้วัดที่แสดงทั้งขนาด (Volume) ของรายได้จากการผลิตของจังหวัด	ตัวบ่งชี้อธิบายทิศทางการขยายตัวทางเศรษฐกิจ (Economic Growth) ในช่วงเวลาต่างๆ
GPP (Good Pharmacy Practice Per Capita)	ดัชนีชี้วัดค่าผลิตภัณฑ์จังหวัดต่อหัว	ตัวบ่งชี้ถึงศักยภาพการสร้างรายได้ของคนในจังหวัด
CCI (Consumer Confidence Index)	ดัชนีความเชื่อมั่นผู้บริโภค ระดับภูมิภาค	ตัวบ่งชี้ถึงมุมมองผู้บริโภคต่อเศรษฐกิจว่าจะดีขึ้นหรือแย่ลง ซึ่งส่งผลกระทบต่อการใช้บริโภคในจังหวัด
UR (Unemployment rate)	อัตราการว่างงานในจังหวัด	ตัวบ่งชี้บอกถึงการขยายตัว/หดตัวของเศรษฐกิจ โดยปัจจุบันต้องพิจารณารวมกับตัวบ่งชี้ดัชนีผู้สูงอายุของจังหวัด (ซึ่งยังไม่มีหน่วยงานไหนจัดทำตัวชี้วัดดังกล่าว) เนื่องจากอัตราการว่างงานที่ต่ำ อาจตีความในอีกมุมหนึ่งได้ว่า หาแรงงานได้ยากเพราะโครงสร้างประชากรประเทศกำลังวัยเข้าสู่สังคมผู้สูงอายุ
IR (Inflation Rate)	อัตราเงินเฟ้อทั่วไปของจังหวัด	ตัวบ่งชี้ถึงราคาวัตถุดิบที่ใช้ในการผลิตและอัตราดอกเบี้ยเงินกู้การลงทุนในประเทศ
Motor Vehicle Registered	ยอดจดทะเบียนรถยนต์ในจังหวัด	ตัวบ่งชี้ถึงความเชื่อมั่นของภาคเอกชน ที่มีผลต่อความเชื่อมั่นภาคอุตสาหกรรม เช่นเดียวกับเครื่องชี้เศรษฐกิจด้านการลงทุนภาคเอกชน
Number of Visitors	จำนวนผู้เยี่ยมชมเยือนในจังหวัด	ตัวบ่งชี้ถึงการเติบโตด้านการผลิตบริการท่องเที่ยวของอุตสาหกรรมการท่องเที่ยว
Otop Sale	ยอดจำหน่ายสินค้า Otop ในจังหวัด	ตัวบ่งชี้ถึงการสร้างรายได้ให้แก่ ชุมชน อย่างเป็นรูปธรรม ตามนโยบายการพัฒนาที่มีชุมชนเป็นฐาน

