

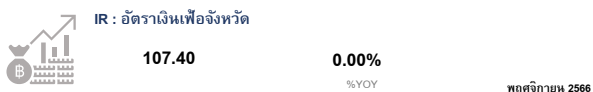


FACTSHEET – นครราชสีมา

ประจำเดือน ธันวาคม 2566

ข้อมูลเศรษฐกิจการค้า

Economic Figures



ตัวชี้วัดการค้าการลงทุนที่สำคัญ

Key indicators

▶ **นิติบุคคลจัดตั้งใหม่**
ข้อมูลล่าสุด ณ เดือนธันวาคม 2566

▶ **SMEs รวม**
ข้อมูลล่าสุด ณ เดือนธันวาคม 2564

▶ **SMEs ขนาดย่อย (Micro)**
ข้อมูลล่าสุด ณ เดือนธันวาคม 2564

▶ **SMEs ขนาดเล็ก (S)**
ข้อมูลล่าสุด ณ เดือนธันวาคม 2564

▶ **SMEs ขนาดกลาง (M)**
ข้อมูลล่าสุด ณ เดือนธันวาคม 2564

▶ **สิทธิบัตรจดทะเบียนใหม่**
ข้อมูลล่าสุด ณ เดือนตุลาคม 2566

▶ **สินค้า GI**
ข้อมูลล่าสุด ณ เดือนธันวาคม 2566

▶ **การจดทะเบียนการค้า**
ข้อมูลล่าสุด ณ เดือนธันวาคม 2566

▶ **การจดลิขสิทธิ์**
ข้อมูลล่าสุด ณ เดือนธันวาคม 2566

▶ **ตลาดต้องชม**
ข้อมูลล่าสุด ณ เดือนธันวาคม 2566

▶ **Farm Outlet**
ข้อมูลล่าสุด ณ เดือนธันวาคม 2566

▶ **หมู่บ้านท่ามาค้าขาย**
ข้อมูลล่าสุด ณ เดือนธันวาคม 2566

▶ **ร้านอาหารรฟพาราปะหัด**
ข้อมูลล่าสุด ณ เดือนธันวาคม 2565

▶ **ร้านกาแฟ เพื่อพัฒนาเศรษฐกิจชุมชน**
ข้อมูลล่าสุด ณ 2565

▶ **ธุรกิจไฮไล และห้องเย็น**
ข้อมูลล่าสุด ณ เดือนธันวาคม 2565

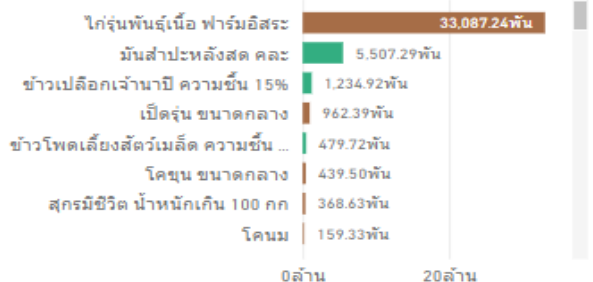
▶ **ผู้ประกอบการเข้าร่วม Local BCG Plus**
ข้อมูลล่าสุด ณ เดือนตุลาคม 2566

	จำนวน	%YOY
▶ นิติบุคคลจัดตั้งใหม่ ข้อมูลล่าสุด ณ เดือนธันวาคม 2566	65	-32.99% ▼
▶ SMEs รวม ข้อมูลล่าสุด ณ เดือนธันวาคม 2564	10,833	6.40% ▲
▶ SMEs ขนาดย่อย (Micro) ข้อมูลล่าสุด ณ เดือนธันวาคม 2564	5,477	7.65% ▲
▶ SMEs ขนาดเล็ก (S) ข้อมูลล่าสุด ณ เดือนธันวาคม 2564	4,508	4.86% ▲
▶ SMEs ขนาดกลาง (M) ข้อมูลล่าสุด ณ เดือนธันวาคม 2564	654	7.21% ▲
▶ สิทธิบัตรจดทะเบียนใหม่ ข้อมูลล่าสุด ณ เดือนตุลาคม 2566	62	1.64% ▲
▶ สินค้า GI ข้อมูลล่าสุด ณ เดือนธันวาคม 2566	11	0.00%
▶ การจดทะเบียนการค้า ข้อมูลล่าสุด ณ เดือนธันวาคม 2566	220	-36.96% ▼
▶ การจดลิขสิทธิ์ ข้อมูลล่าสุด ณ เดือนธันวาคม 2566	264	-34.88% ▼
▶ ตลาดต้องชม ข้อมูลล่าสุด ณ เดือนธันวาคม 2566	2	-
▶ Farm Outlet ข้อมูลล่าสุด ณ เดือนธันวาคม 2566	4	-
▶ หมู่บ้านท่ามาค้าขาย ข้อมูลล่าสุด ณ เดือนธันวาคม 2566	1	-
▶ ร้านอาหารรฟพาราปะหัด ข้อมูลล่าสุด ณ เดือนธันวาคม 2565	55	-
▶ ร้านกาแฟ เพื่อพัฒนาเศรษฐกิจชุมชน ข้อมูลล่าสุด ณ 2565	47	-45.98% ▼
▶ ธุรกิจไฮไล และห้องเย็น ข้อมูลล่าสุด ณ เดือนธันวาคม 2565	8	-
▶ ผู้ประกอบการเข้าร่วม Local BCG Plus ข้อมูลล่าสุด ณ เดือนตุลาคม 2566	10	-

สินค้าเกษตรสำคัญ

TOP Agricultural Products

จังหวัดผลิตสินค้าเกษตรชนิดใดมากที่สุด ปริมาณผลผลิตรายประเภท (ตัน, ตั๋ว)



ที่มา : เกษตร(ต้น)-สดก., ปศุสัตว์(ตัว)-กรมปศุสัตว์, ประมง(ต้น)-กรมประมง

สินค้าอัตลักษณ์

TOP Identity Goods

1. เส้นไหมไทยพื้นบ้านอีสาน
2. กาแฟผงมะไฟ
3. ไวน์เขาใหญ่
4. กาแฟวังน้ำเขียว
5. ข้าวหอมมะลิทุ่งสัมฤทธิ์
6. เครื่องปั้นดินเผาด่านเกวียน
7. มะขามเทศเพชรโพธิ์ไทย
8. ทูเรียนปากช่องเขาใหญ่
9. ผ้าไหมปักธงชัย
10. ผ้าไหมคิมมะอุบลาย
11. ห้อยหน้าปากช่องเขาใหญ่





FACTSHEET – นครราชสีมา

ประจำเดือน มีนาคม 2566

ตัวบ่งชี้หรือสัญญาณทางเศรษฐกิจ

Economic Figures

สัญลักษณ์	คำอธิบาย	ตัวบ่งชี้
GPP (Gross Provincial Product)	ดัชนีชี้วัดที่แสดงทั้งขนาด (Volume) ของรายได้จากการผลิตของจังหวัด	ตัวบ่งชี้อธิบายทิศทางการขยายตัวทางเศรษฐกิจ (Economic Growth) ในช่วงเวลาต่างๆ
GPP (Good Pharmacy Practice Per Capita)	ดัชนีชี้วัดค่าผลิตภัณฑ์จังหวัดต่อหัว	ตัวบ่งชี้ถึงศักยภาพการสร้างรายได้ของคนในจังหวัด
CCI (Consumer Confidence Index)	ดัชนีความเชื่อมั่นผู้บริโภค ระดับภูมิภาค	ตัวบ่งชี้ถึงมุมมองผู้บริโภคต่อเศรษฐกิจว่าจะดีขึ้นหรือแย่ลง ซึ่งส่งผลกระทบต่อการค้าปลีกในจังหวัด
UR (Unemployment rate)	อัตราการว่างงานในจังหวัด	ตัวบ่งชี้บอกถึงการขยายตัว/หดตัวของเศรษฐกิจ โดยปัจจุบันต้องพิจารณารวมกับตัวบ่งชี้ดัชนีผู้สูงอายุของจังหวัด (ซึ่งยังไม่มีหน่วยงานไหนจัดทำตัวชี้วัดดังกล่าว) เนื่องจากอัตราการว่างงานที่ต่ำ อาจตีความในอีกมุมหนึ่งได้ว่า หาแรงงานได้ยากเพราะโครงสร้างประชากรประเทศกำลังวัยเข้าสู่สังคมผู้สูงอายุ
IR (Inflation Rate)	อัตราเงินเฟ้อทั่วไปของจังหวัด	ตัวบ่งชี้ถึงราคาวัตถุดิบที่ใช้ในการผลิตและอัตราดอกเบี้ยเงินกู้การลงทุนในประเทศ
Motor Vehicle Registered	ยอดจดทะเบียนรถยนต์ในจังหวัด	ตัวบ่งชี้ถึงความเชื่อมั่นของภาคเอกชน ที่มีผลต่อความเชื่อมั่นภาคอุตสาหกรรม เช่นเดียวกับเครื่องชี้เศรษฐกิจด้านการลงทุนภาคเอกชน
Number of Visitors	จำนวนผู้เยี่ยมชมในจังหวัด	ตัวบ่งชี้ถึงการเติบโตด้านการผลิตบริการท่องเที่ยวของอุตสาหกรรมการท่องเที่ยว
Otop Sale	ยอดจำหน่ายสินค้า Otop ในจังหวัด	ตัวบ่งชี้ถึงการสร้างรายได้ให้แก่ ชุมชน อย่างเป็นรูปธรรม ตามนโยบายการพัฒนาที่มีชุมชนเป็นฐาน

